

西新宿パレスビル ☆即日入居

物件概要

■所在地／東京都新宿区新宿5丁目1-18
 ■構造／鉄骨鉄筋コンクリート造り
 地下1階、地上11階建

■必要書類

○本人・保証人 印鑑証明、住民票

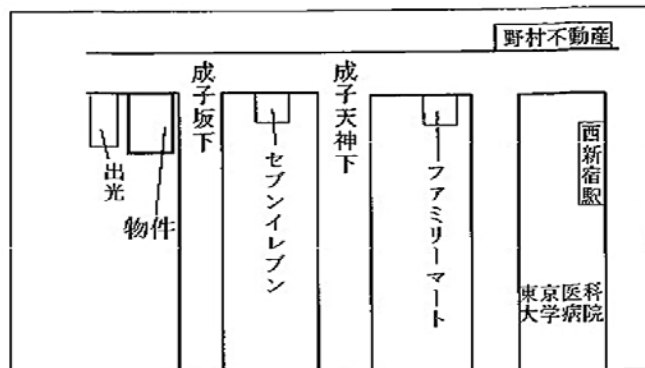
○法人 登記簿謄本

■交通／JR線「新宿駅」徒歩20分
 地下鉄丸の内線「西新宿駅」徒歩5分
 地下鉄丸の内線「中野坂上駅」徒歩5分

■更新料／新賃料の1ヶ月分
 ■契約期間／2年（更新可）
 敷金2ヶ月
 礼金なし！

■設備
 エレベーター
 エアコン
 自転車置き場

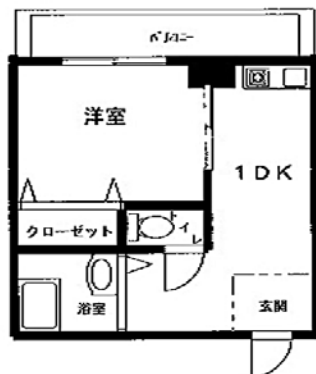
案内図



501号室
 賃料117,000円
 13.9坪、2DK
 管理費10,000円



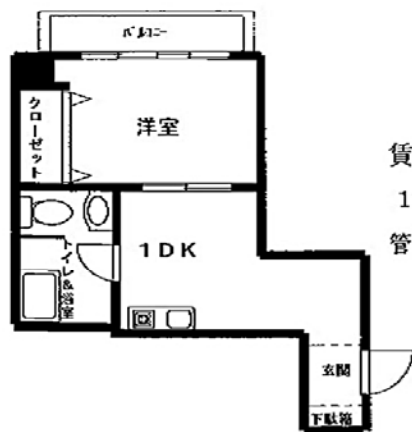
505号室
 賃料78,000円
 8.3坪、1DK
 管理費10,000円



506号室
 賃料120,000円
 12.6坪、2DK
 管理費10,000円



904号室
 賃料75,000円
 8.8坪、1DK
 管理費10,000円



906号室
 賃料123,000円
 12.6坪、2DK
 管理費10,000円



1006号室
 賃料123,000円
 12.6坪、2DK
 管理費10,000円



1101号室
 賃料120,000円
 13.9坪、2DK
 管理費10,000円