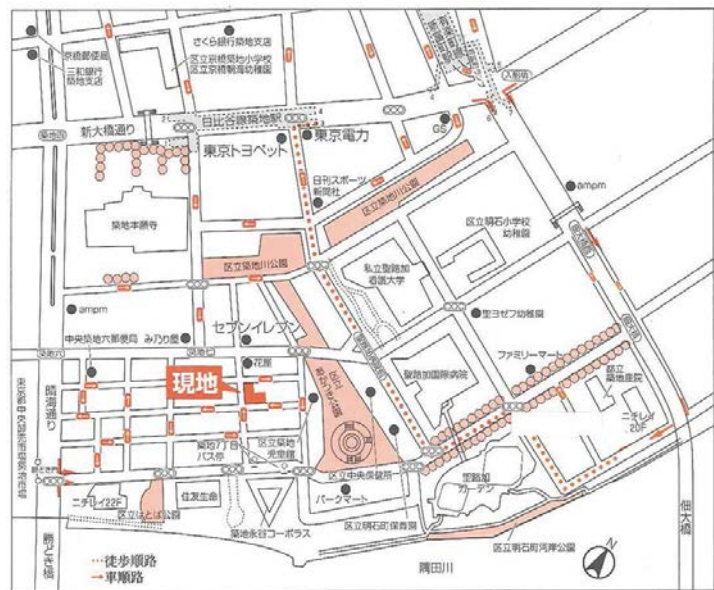
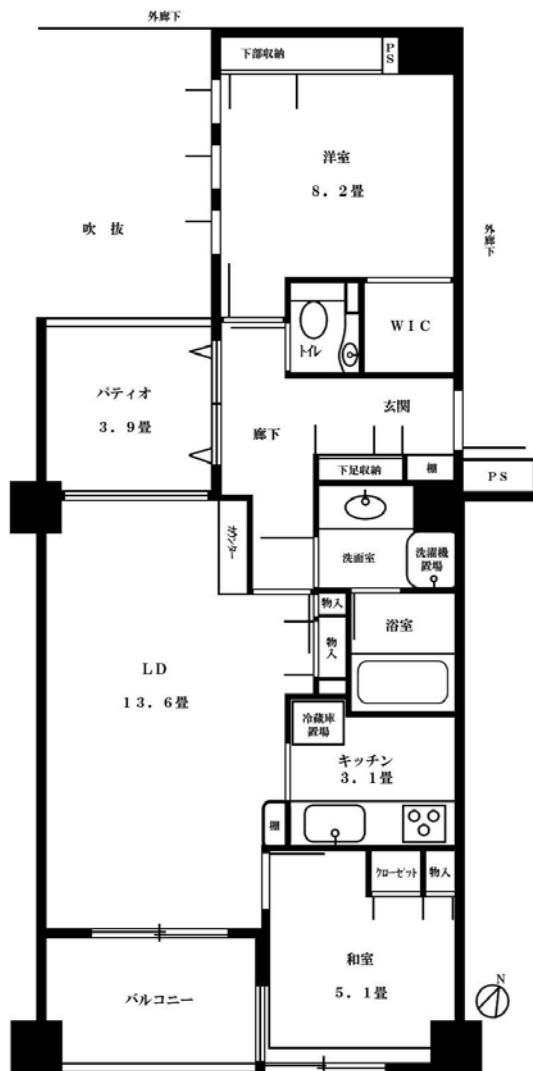




日比谷線築地
 駅徒歩5分
 有楽町線新富
 町徒歩8分
 区立公園近接
 築地市場
 聖路加病院
 近くです
 パティオ3.9帖

内装手入れ済



物件種目	分譲貸マンション		
名称	サンクタス築地		
タイプ	2LDK+パティオ		
賃料	280,000円		
物件所在地	中央区築地7-13-7		
交通	東京メトロ日比谷線 築地駅 徒歩5分		
建物	構造・規模	RC造 12階建	4階部分
	専有面積 (壁芯)	68.80㎡	バルコニー 6.24㎡ パティオ 6.37㎡
賃料	28万円/月	敷金1ヶ月	礼金なし
入居時期	即時		
契約期間	定期借家契約2年	保証会社	要
損保	17,530円/2年	駐車場	なし
入居条件	ペット不可・事務所不可	管理費	
築年月	平成12年3月	現況	空室
鍵交換費用	なし	引渡し	H29.11月中旬予定
管理会社	日本ハウズイング	管理方式	日勤
備考	バストイレ別・追い炊き・温水洗浄便座・床暖房・エアコン・オートロック・宅配Box		
	広告有効期限: H年月末日		

※図面と現況が異なる場合は、現況を優先します

宅地建物取引業免許/東京都知事(イ)第36841号(公社)全国宅地建物取引業保証協会(公社)東京都宅地建物取引業協会
 東京都不動産協同組合(社)首都圏不動産公正取引協議会加盟

IS スイヒロリビング株式会社
 E-mail: suehiroliving@gmail.com FAX. 03-3205-1781

〒160-0021 東京都新宿区歌舞伎町2-45-5 新宿永谷ビル3F

TEL. 03-3200-7676
 www.fudousann.co.jp/suehiro/

契約形態: 媒介
 成約の場合、正規手数料申し
 受けます
 広告有効期限
 平成年月日まで