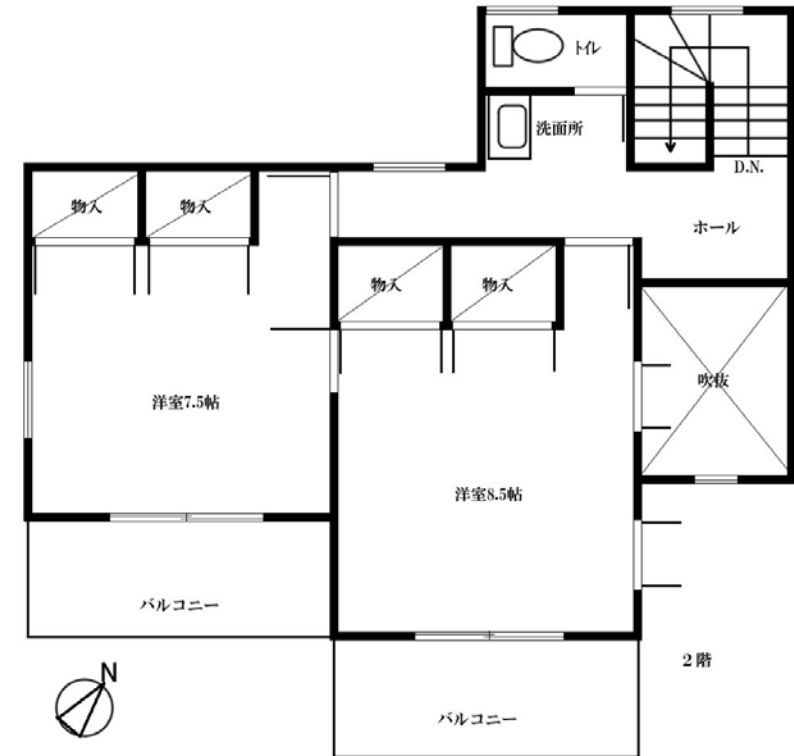


高級貸家 テラスハウス

所在地	杉並区下井草2-2-18	
	大型3LDK	
交通	JR中央線阿佐ヶ谷駅徒歩22分	
	西武新宿線下井草駅徒歩11分 鷺ノ宮駅徒歩14分	
条件	賃料	230,000円
	敷金	敷金2ヶ月・礼金1ヶ月
建物	木造2階建 H3年1月築	
面積	1階65.41㎡ 2階43.88㎡ 合計109.29㎡(33.06坪) バルコニー9.93㎡	



- ▶管理費：なし
- ▶期間：普通借家契約(2年)
- ▶引き渡し：即時
- ▶保証会社：加入のこと
- ▶保険：指定火災保険要加入

近隣に駐車場有 月額12,000円位

《必要書類》

申し込み書

法人：会社概要書 会社謄本 納税証明書

連帯保証人 印鑑証明書

引き受け承諾書

個人：住民票 納税証明書



☆ 図面と現況が異なる場合、現況を優先といたします。

大型3LDK

中央線阿佐ヶ谷駅
徒歩22分
西武新宿線
下井草駅11分

宅地建物取引業免許/東京都知事(イ)第36841号(公社)全国宅地建物取引業保証協会(公社)東京都宅地建物取引業協会
東京都不動産協同組合(公社)首都圏不動産公正取引協議会加盟

□お気軽にお問い合わせ下さい □成約の場合正規手数料申し受けます

IS スイヒロリビング株式会社

TEL. 03-3200-7676

〒160-0021 東京都新宿区歌舞伎町2-45-5 新宿永谷ビル4階 FAX: 03-3205-1781 E-Mail: suehrioliving@gmail.com

取引態様	手数料
媒介	成約の場合正規手数料がかかります

物件番号