

貸店舗事務所

物件所在地	新宿区百人町1丁目5番1号	
	百人町ビル 2階	
交通	JR山手線 線 新大久保 駅	
	徒歩6分	
建物	構造	鉄筋コンクリート造
	規模	地上6階建地下1階
	竣工	昭和49年7月
面積	壁芯60.20㎡ (約18.21坪)	
スケルトン渡し 引渡し即可 看板使用可(塗り直し借主負担)		

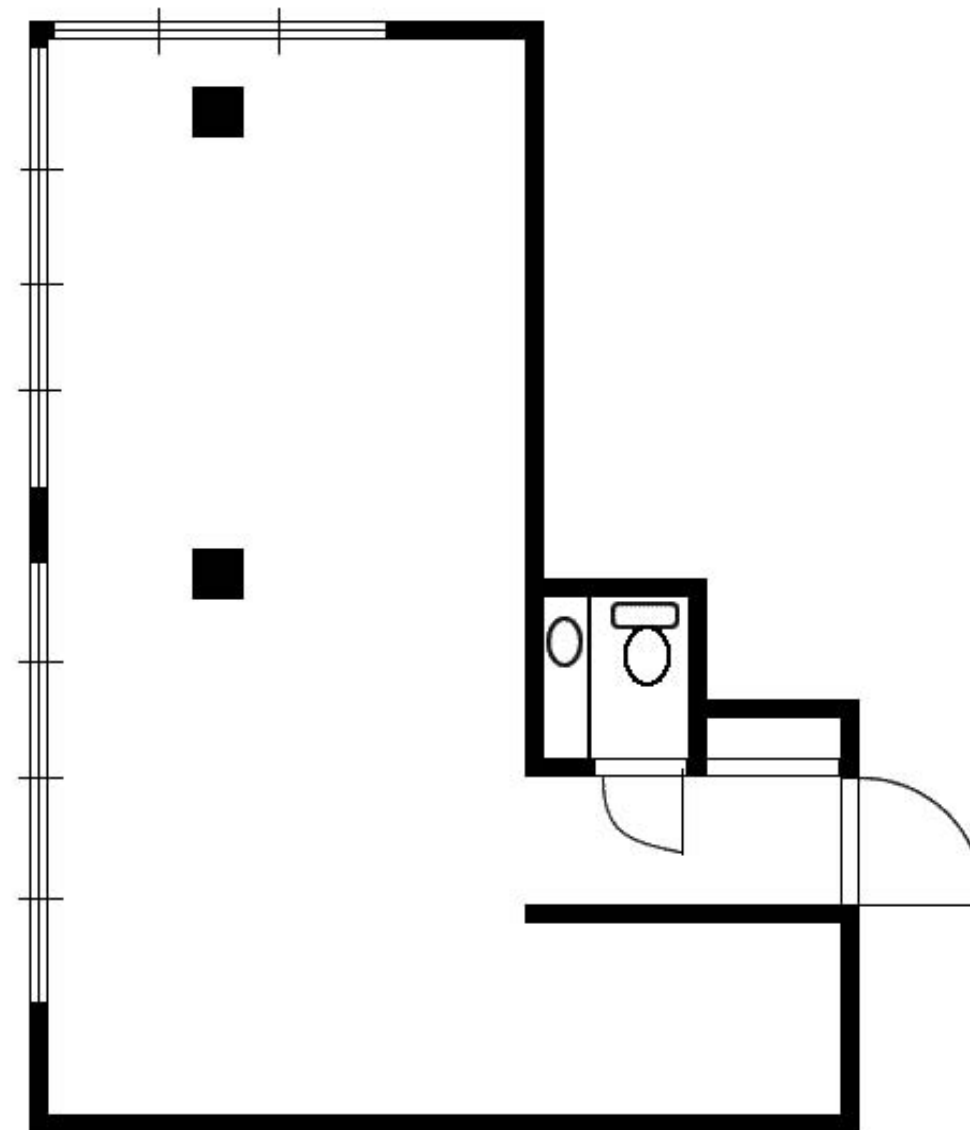
- 《必要書類》
 申し込み書
 法人：会社概要書
 会社謄本 納税証明書
 連帯保証人
 印鑑証明書 引き受け承諾書
 個人：住民票 納税証明書



JR山手線新大久保駅徒歩6分 西武新宿線西武新宿駅徒歩2分 職安通り面

- 賃料：200,000円(含消費税)
- 共益費：賃料に含む
- 礼金：2ヶ月
- 保証金：4カ月分
- 期間：普通借家契約(2年)
- 要加入：保証会社

道路



☆ 図面と現況が異なる場合、現況を優先いたします。

宅地建物取引業免許/東京都知事(0)第36841号 (公)全国宅地建物取引業保証協会 (公)東京都宅地建物取引業協会
 東京都不動産協同組合 (公)首都圏不動産公正取引協議会加盟

IS suehiroリビング株式会社

〒160-0021 東京都新宿区歌舞伎町2-42-16 第2大滝ビル4階 FAX：03-3205-1781 E-MAIL：suehiro@fudousann.co.jp

☐お気軽にお問い合わせ下さい

TEL. 03-3200-7676

■取引態様	■手数料
媒介	成約の際は正規手数料お支払い頂きます

物件番号